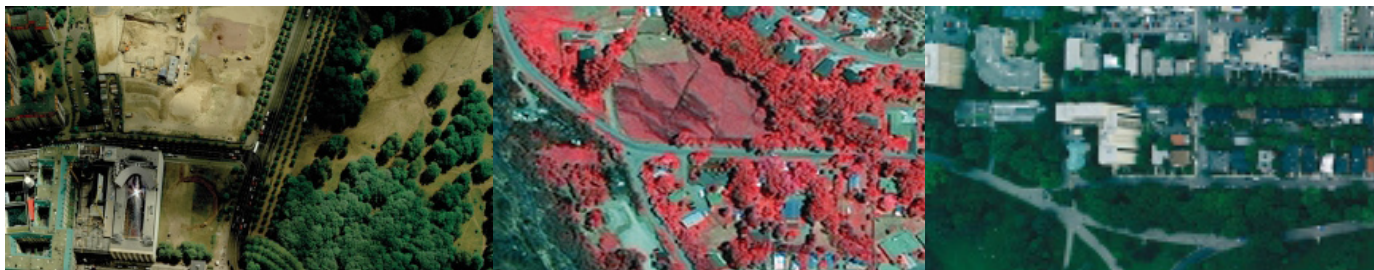


Intergraph Geoportál



INTERGRAPH GEOPORTÁL JE KOMPLEXNÍ SOFTWAREVÉ ŘEŠENÍ URČENÉ PRO PUBLIKACI GEODAT A JEJICH METADAT VE SMYSLU ZNÁMÝCH A OČEKÁVANÝCH POŽADAVKŮ DIREKTIVY INSPIRE

Geoportál je určen pro všechny, kteří musí nebo budou muset splnit požadavky směrnice INSPIRE na publikaci geodat a metadat, tedy zejména obce, krajské úřady, státní mapovací agentury, správce inženýrských sítí, správce komunikací, agentur ochrany krajiny a pod. Intergraph Geoportál je navržen tak, že může být implementován

a nasazen přímo na infrastruktuře u zákazníka nebo může být provozován plně jako služba, tedy včetně hostingových služeb. Intergraph Geoportál je postaven modulárně. Výsledné řešení je tedy možné vždy sestavit tak, aby splňoval požadavky konkrétního uživatele.

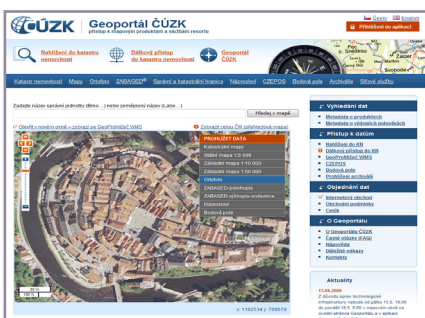
MEZI KKLÍČOVÉ MODULY GEOPORTÁLU PATŘÍ:

- WMS server – server publikující data plně dle specifikace OGC WMS. Podporované verze 1.0 až 1.3
- WFS server – server publikující data dle specifikace OGC WFS
- WCS server - server publikující data dle specifikace OGC WCS
- Katalogové a vyhledávací služby CS-W – služby publikace metadat dle požadavků OGC a prováděcích pravidel INSPIRE
- Klientské aplikace – Klientské aplikace umožňují prohlížení dat publikovaných prostřednictvím WMS a CS-W. Součástí aplikací jsou i doplňkové služby jako je vyhledávání prvků, tisky a podobně.
- Editační portál – specializovaná aplikace určená k základní editaci dat prostřednictvím tenkého klienta
- Obchodní modul – aplikace pro internetové prohlížeče s jednoduchým intuitivním rozhraním. Aplikace je určená pro objednávání produktů (tištěných map, digitálních dat a mapových služeb, služeb a software) v kontextu prostorových dat. Zjednodušeně řečeno: e-shop pro geodata.
- Administrátorské rozhraní – aplikace určená správcům celého Geoportálu, jejímž prostřednictvím lze jednoduše řídit chod aktualizací dat, spravovat uživatelské účty, sledovat životní cyklus objednávky anebo získávat potřebné statistické výstupy
- Export – plně automatická služba, která umožňuje připravit datové balíčky na základě požadavků uživatele definovaných v objednávce. Služby exportu umí exportovat vektorová data z databáze do různých formátů a různých souřadných systémů a zároveň také překopírovat souborová data (rastrové mapy, PDF, ...) potřebná pro kompletaci objednávky.

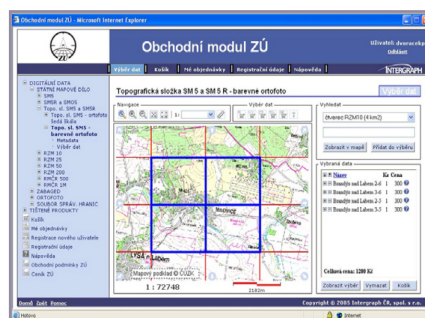


- Tiskové služby – sada nástrojů určených k tvorbě tiskových výstupů (analogových i digitálních)
- Geoportal ETL – (Extract Transform Load) plně automatizovaný nástroj určený k pravidelnému „sbírání“ dat vznikajících na různých místech v rámci organizace a ukládání těchto dat do struktur databáze portálu. Součástí tohoto procesu je i transformace dat do datového modelu určeného pro publikaci.

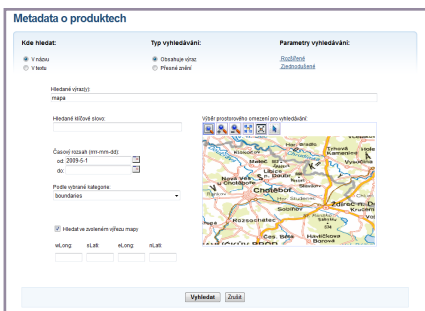
- Nástroje migrací a optimalizací – sada nástrojů určených k ukládání, optimalizaci a čištění vektorových i rastrových dat.
- Databáze – jednotící prvek celého řešení, všechna data a převážná část konfigurací a nastavení je uložena právě na této úrovni.



Implementace Geoportálu pro ČÚZK



Portál nabízí přehlednou webovou aplikaci pro uživatele, kteří namají vlastní GIS software a přesto chtějí pracovat s mapovými službami



Vyhledávací služba publikace metadat podle prováděcích pravidel INSPIRE



Obchodní modul nabízí uživatelsky přívětivou a intuitivní internetovou aplikaci

O SPOLEČNOSTI INTERGRAPH

Intergraph Corporation je přední světový poskytovatel softwaru pro správu prostorových informací (SIM). Veřejná správa a firmy ve více než 100 zemích světa spoléhají na naše technologie a služby pro podporu lepšího a rychlejšího rozhodování. Naše produkty a služby doslova mapují naši planetu - společenství na celém světě s nimi získávají více bezpečí a prosperity. Staráme se o vaše inženýrské sítě a telekomunikační linky. Chráníme vaše životní prostředí díky projektům ohleduplných a účinných výrobních jednotek a provozu, stavebních projektů, lodí a těžebních zařízení.

Zajišťujeme vaši bezpečnost se systémy pro policii, mimořádné situace a obranu.

Více informací se dozvíte na internetových stránkách www.intergraph.com/.

